

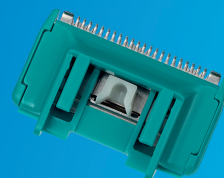
**3M** Ciência.  
Aplicada à vida.

# Tricotomizador Cirúrgico 3M™ Classic 9602

- Remoção de pelos secos.
- Lâminas de fácil encaixe e remoção.
- Uso com o cabo (110 volts).
- O tricotomizador corta o pelo na altura de 0,4 mm, sem raspar ou lesionar a pele do paciente.



Para uso com lâmina 9600



## Como usar

### Trocando as lâminas



**Encaixar.** Remova o dorso da embalagem da lâmina, segure o tricotomizador em um ângulo de 45° e o deslize sobre a lâmina descartável.



**Remover.** Use o polegar para deslizar a lâmina usada.



### Carga/Bateria

O 9602 fornece aproximadamente 30 a 45 minutos de uso sem fio com uma recarga de 14 horas. Antes do primeiro uso carregar por 18 a 24 horas.

### Remoção dos pelos



Posicione o tricotomizador como um lápis, com a lâmina a 15-30° em relação à pele. Empurre-o delicadamente para a frente, contra a direção do crescimento dos pelos.

### Limpeza



O tricotomizador deve ser higienizado utilizando solução desinfetante ou álcool 70%. Não deve ser imerso ou colocado em água corrente. Sempre limpe o tricotomizador entre um paciente e outro.

Consulte o inserto da embalagem quanto a avisos e instruções mais detalhadas.

Fale com a 3M

0800-0132333

Divisão de Prevenção de Infecções  
3M Health Care  
3M do Brasil Ltda.  
Via Anhanguera, km 110  
13181-900 - Sumaré/SP



3m.com.br/hospitalar



youtube.com/3MCuidadosaSaude



facebook.com/3MCuidadosaSaudeBrasil

**3M**