

AGULHA PARA FÍSTULA ARTERIOVENOSA

AGULHA TRIFACETADA

TAMANHO	CÓDIGO	COR DA ASA	CÂNULA	TUBULAÇÃO	EMBALAGEM
15 G	FA+2152530BCBC	Creme	25 mm	30 mm	Dupla
16 G	FA+2162530BCBC	Verde			
17 G	FA+2172530BCBC	Laranja			
15 G	FA+152530BCN	Creme			5
16 G	FA+162530BCN	Verde			
17 G	FA+172530BCN	Laranja			

AGULHA TRIFACETADA DE TUBO CURTO

TAMANHO	CÓDIGO	COR DA ASA	CÂNULA	TUBULAÇÃO	EMBALAGEM
17 G - TC	FA+2172020BCP	Laranja	20 mm	20 mm	Dupla

AVF Safety (com dispositivo de segurança)

A norma regulamentadora NR-32 do Ministério do Trabalho e Emprego, tem por finalidade estabelecer diretrizes básicas para a implementação de medidas de proteção à segurança e à saúde dos trabalhadores que atuam com assistência médica hospitalar em geral. Dentre estas medidas está a determinação para uso de materiais perfurocortantes dotados de dispositivo de segurança.

Visando atender a NR-32, a nossa família de AVF's cresceu: a tradicional e reconhecida qualidade das AVF's NIPRO agora traz sua segurança adicional para o profissional de enfermagem. A AVF Safety Nipro possui um dispositivo de segurança em forma de tulipa que encobre totalmente a cânula da agulha após o seu uso, protegendo contra acidentes de trabalho ou risco de contaminação.



AGULHA PARA FÍSTULA ARTERIOVENOSA

TÉCNICA DE MANUSEIO - AVF SAFETY



Posicione o dispositivo de segurança na tubulação da AVF, de modo que o mesmo não interfira na fixação da agulha.



Realize a punção de acordo com a rotina da unidade, seguida da fixação da asa da AVF.



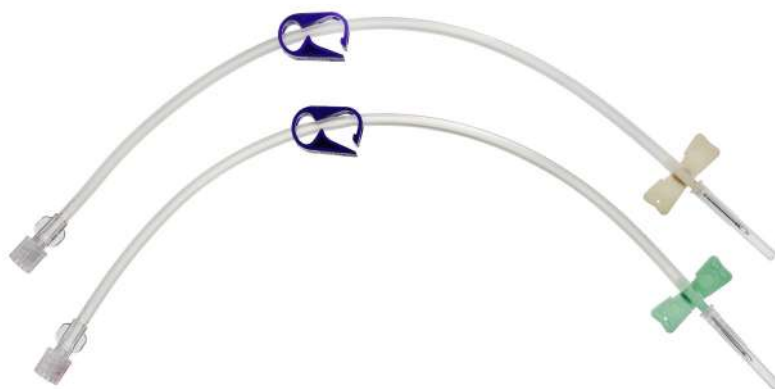
Ao término da sessão de hemodiálise, retire a AVF SAFETY NIPRO segurando na base do dispositivo de segurança e puxe o tubo até o completo encapsulamento da cânula, travando o dispositivo.

ESPECIFICAÇÕES

TAMANHO	CÓDIGO	COR DA ASA	CÂNULA	TUBULAÇÃO	EMBALAGEM
15 G	FA+2152530BCS	Creme	25 mm	30 mm	Dupla
16 G	FA+2162530BCS	Verde			
17 G	FA+2172530BCS	Laranja			

AVF Dull

Agulhas sem corte, exclusiva da NIPRO para realização da técnica Buttonhole. Possui clamp na cor roxa para diferenciá-la e destacar o uso da técnica nos pacientes em diálise.



Reg. ANVISA M.S. N° 10324860048

ESPECIFICAÇÕES

TAMANHO	CÓDIGO	COR DA ASA	CÂNULA	TUBULAÇÃO	EMBALAGEM
15 G	FA+2152530BCD	Creme	25 mm	30 mm	Dupla
16 G	FA+2162530BCD	Verde			