



Coleta Arterial



Seringa para Gasometria BD Preset™

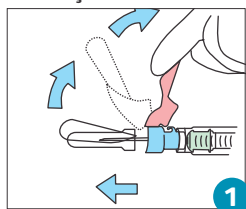
As seringas para gasometria BD podem ser usadas para medir tanto gases em sangue como outras provas de terapia intensiva. Todas contém heparina de lítio balanceada com cálcio em proporção de 50 UI de heparina por mL de sangue, de acordo com a IFCC, aplicada por aspersão na parede da seringa, que propicia resultados mais exatos e evita a formação de micro-coágulos.

Linha BD Preset™ (com membrana interna que expelle o ar residual)

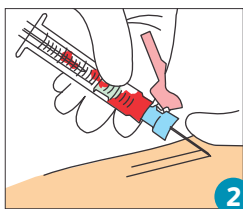
Código	Descrição	Tamanho	Volume da Amostra
365061	Heparina Balanceada com Cálcio e com Dispositivo de Segurança Eclipse™	22G 1	1,6 mL
365059	Heparina Balanceada com Cálcio e com Dispositivo de Segurança Eclipse™	23G 1	1,6 mL
364416	Heparina Balanceada com Cálcio e sem Agulha com Tampa Slip	-	0,6 mL

Apresentação: Caixa com 100 unidades.

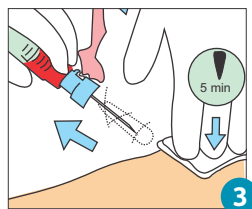
Instruções de uso:



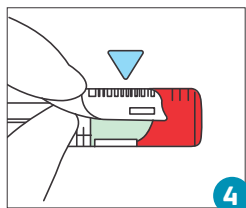
Realize a antissepsia seguindo o protocolo de sua instituição. Puxe o dispositivo de segurança rosa para trás.



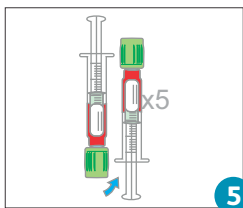
Colete 1,6 mL de sangue na seringa de 3,0mL e 0,6mL na seringa de 1,0mL. Realizar a punção em um ângulo de 45°.



Ao término da coleta, pressionar o local de punção por no mínimo 5 min, utilizando um gaze estéril e seca. Ative o dispositivo de segurança imediatamente após a coleta. Certifique-se de que a trava de segurança foi ativada ao ouvir um "clique". Descarte a agulha no descartador para perfurocortantes.



O exame deverá ser realizado em até 15 minutos após a coleta. Caso não for possível, a amostra deverá ser armazenada em gelo (sem contato direto) por no máximo 30 minutos.



Feche a seringa com a tampa BD Hemogard™ e identifique a amostra com os dados do paciente.

Homogeneize a amostra suavemente por inversão por no mínimo 5 vezes e por movimentos de rolar entre as mãos, durante 5 segundos.