



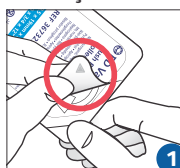
## Escalpes BD Vacutainer® UltraTouch™ Push Button

Os escalpes BD Vacutainer® UltraTouch™ Push Button têm a inovadora tecnologia PentaPoint® com bisel pentafacetado, que proporciona menos dor ao paciente durante a punção. Na cânula, a tecnologia RightGauge™ UltraFill (paredes mais finas) permite o uso de gauges menores com maior eficiência, sem comprometer a qualidade da amostra. Seu dispositivo de segurança automático Push Button permite a retração da agulha ainda na veia do paciente.

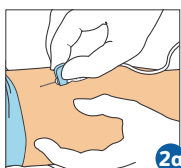
Código	Descrição	Cor
367393	Escalpe BD Vacutainer® UltraTouch™ Push Button 21G/7"	
367392	Escalpe BD Vacutainer® UltraTouch™ Push Button 23G/7"	
367391	Escalpe BD Vacutainer® UltraTouch™ Push Button 25G/7"	

Apresentação da caixa com 50 unidades.

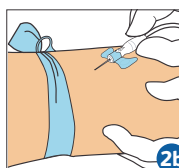
### Instruções de uso:



1 Abra a embalagem, puxando o lado pela indicação da seta, para que a parte de trás do escalpe fique exposta.



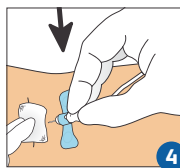
2a Com o dedo polegar e o indicador, segure as asas juntas e punção a veia de acordo com a técnica padrão.



2b Se preferível pela instituição, pode-se segurar o próprio corpo do escalpe, ao invés das asas, durante a punção.



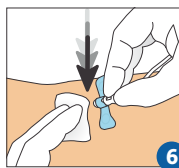
3 **Visualização começa aqui**  
Uma punção adequada será indicada visualmente pelo dispositivo que mostra o fluxo de sangue localizado atrás e abaixo do botão.



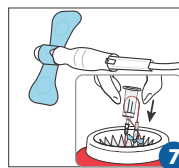
4 O dispositivo foi desenvolvido para ser ativado com a agulha ainda na veia do paciente. Após o procedimento de coleta, com a agulha ainda na veia, pressione o botão para retrain a agulha para dentro do corpo do escalpe.



**CUIDADO: EVITE OBSTRUÇÃO**  
Para assegurar a completa e imediata retração da agulha, mantenha os dedos e mãos fora da parte de trás do escalpe para não impedir a retração da agulha.



6 Mantenha a pressão do local de punção de acordo com o procedimento da instituição.



7 Certifique-se de que a agulha está totalmente recoberta antes do descarte. Descarte o escalpe em um descartador apropriado para materiais perfurocortantes.