



Coleta Arterial

Seringa para Gasometria BD A-line™

As seringas para gasometria BD podem ser usadas para medir tanto gases em sangue como outras provas de terapia intensiva. Todas contêm heparina de lítio balanceada com cálcio em proporção de 50 UI de heparina por mL de sangue, de acordo com a IFCC, aplicada por aspersão na parede da seringa, que propicia resultados mais exatos e evita a formação de micro-coágulos.

Linha BD A-Line™

Código Descrição

365058 Heparina Balanceada com Cálcio e sem Agulha com Tampa Slip - 0,6 mL

365060 Heparina Balanceada com Cálcio e sem Agulha com Tampa Luer-Lok™ - 1,6 mL

Apresentação: Caixa com 100 unidades.

Tamanho Volume da Amostra

Instruções de uso:



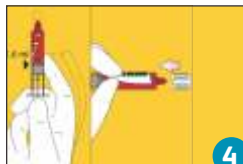
1 É importante realizar a antissepsia da porta do cateter antes e depois da coleta da amostra, a fim de evitar a contaminação do cateter. Siga os procedimentos de sua instituição. Despreze a quantidade recomendada de fluido contido no cateter utilizando uma seringa plástica descartável.



2 Retire todo o ar da seringa e a conecte ao adaptador da válvula do cateter.



3 Gire a válvula para a posição open (aberta) e, lentamente, puxe o êmbolo de volta para coletar o volume recomendado. Gire a válvula para a posição close (fechada) e remova a seringa. Em cateteres sem válvulas, siga o procedimento de sua instituição.



4 Quando necessário, remova o ar da amostra cuidadosamente seguindo os procedimentos da sua instituição. Tampe a seringa com a tampa BD Hemogard™



5 Homogeneize a amostra suavemente por inversão por no mínimo 5 vezes e por movimentos de rolar entre as mãos, durante 5 segundos.



6 O exame deverá ser realizado em até 15 minutos após a coleta. Caso não for possível, a amostra deverá ser armazenada em gelo (sem contato direto) por no máximo 30 minutos.