

Dispositivos de conexão

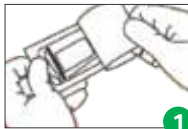
A BD Vacutainer® oferece soluções para a transferência de amostra sanguínea e para a coleta de amostras. O Blood Transfer Device (BTD) foi produzido pensando na segurança do profissional de saúde, reduzindo o risco de acidentes relacionados à transferência de sangue de uma seringa para um tubo a vácuo. Já o Luer-Lok™ Access Device (LLAD) é um dispositivo desenvolvido para coleta de amostra de sangue e urina, projetado para a conexão Luer fêmea em linhas IV e cateteres.



Código	Descrição	Apresentação	Cor
36488000	BD Vacutainer® Blood Transfer Device	Caixa com 198 unidades	
36490200	BD Vacutainer® Luer Lok™ Access Device	Caixa com 198 unidades	
367290	Luer Adapter	Caixa com 100 unidades	

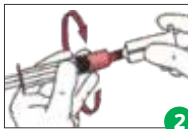
Instruções de uso:

BD Vacutainer® Blood Transfer Device



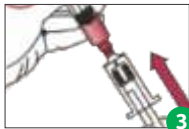
Passo 1a
Abra a embalagem.

Passo 1b
Remova o dispositivo da embalagem

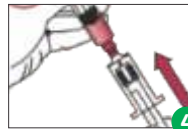


Passo 2a
Insira o conector da seringa no conector do Dispositivo de Transferência Sanguínea BD Vacutainer®.

Passo 2b
Gire a seringa no sentido horário até que ela esteja presa no conector.



Passo 3:
Mantendo a seringa voltada para baixo, centralize o tubo BD Vacutainer® ou o Frasco de hemocultura BD BACTEC™ sobre o adaptador do Dispositivo de Transferência Sanguínea BD Vacutainer® e empurre-o para dentro. Nunca pressione o êmbolo da seringa. Deixe que o vácuo do tubo aspire a quantidade ideal de sangue.

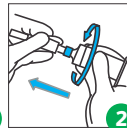


Passo 4:
Após remover o último tubo ou frasco de hemocultura, descarte toda a conjunto (o Dispositivo de Transferência Sanguínea BD Vacutainer® e a seringa) em um descartador para perfurocortantes.

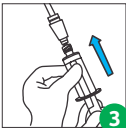
BD Vacutainer® Luer Lok™ Access Device



Passo 1:
Abra a embalagem e remova o dispositivo.

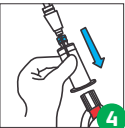


Passo 2:
Seguindo as políticas de sua instituição para coleta e assepsia em cateter, conecte o LLAD na porta do cateter, empurre e gire no sentido horário na porta do cateter até que ele esteja conectado.



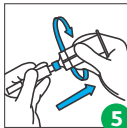
Passo 3a:
Para remover a quantidade do fluido contido no cateter, conecte o tubo BD Vacutainer® EST dentro do adaptador®.

Passo 3b:
Assim que o tubo estiver totalmente cheio, desconecte o adaptador e descarte-o.

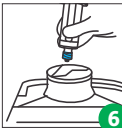


Passo 4a:
Colete os tubos BD Vacutainer® na correta ordem de coleta ou seguindo as recomendações de sua instituição.

Passo 4b:
Assim que o tubo estiver totalmente cheio, remova-o e homogeneize.



Passo 5:
Segure a porta do cateter e remova o Dispositivo de Acesso BD Vacutainer® Luer-Lok™ girando-o no sentido anti-horário.



Passo 6:
Descarte imediatamente no descartador para perfurocortantes. Logo após, siga os procedimentos de sua instituição para manter a linha do cateter.