



Coletor Rígido para Resíduos Tóxicos Descarpack

DESCRIÇÃO

O **Coletor Rígido para Resíduos Tóxicos Descarpack** é confeccionado em plástico rígido, o que confere segurança e alta resistência para esta classe de resíduos, evitando a contaminação dos usuários.

Disponível nos modelos de 7L e 13L, desenvolvido em formato retangular na cor laranja, translúcido – para facilitar a visualização do conteúdo interno, possui tampa que evita vazamentos. Sua abertura é feita através de uma sobretampa (tampa de rosca), o que possibilita a abertura e o fechamento do coletor apenas no momento de descarte dos resíduos tóxicos.

Os coletores contam com pegaduras para transporte seguro.

O **Coletor Rígido para Resíduos Tóxicos Descarpack** possui etiqueta plástica com a simbologia de resíduo tóxico para melhor identificação.

PRODUTO



Cadastro Anvisa: 10330660198

Fabricante: Ningbo HLS Medical Products Co. Ltd.

Cadastro Anvisa: 10330669046

Fabricante: Descarpack Descartáveis do Brasil Ltda.

INDICAÇÃO DE USO

O **Coletor Rígido para Resíduos Tóxicos Descarpack** foi desenvolvido para atender as precauções de segurança necessárias em ambientes onde resíduos

tóxicos de classe B são gerados, atendendo as recomendações da RDC 222/2018 e CONAMA 358. Proporcionando um descarte adequado a estes resíduos, evitando acidentes e contaminações.

MODELOS DISPONÍVEIS

O **Coletor Rígido para Resíduos Tóxicos Descarpack** é disponível nos modelos: 7,0L e 13L.

COMPOSIÇÃO

- ❖ **Coletor:** Polietileno;
- ❖ **Tampa:** Polietileno;
- ❖ **Rótulo:** Plástico;

VALIDADE

Indeterminada.

CAPACIDADE

Capacidade Total	Capacidade Útil
------------------	-----------------

7,0L	5,3L
------	------

13,0L	10,0L
-------	-------

APRESENTAÇÃO DO PRODUTO

Modelo	Código	Qtde. Caixa Master
Coletor Rígido para Resíduos Tóxicos Descarpack 7,0L	0145201	24 unidades
Coletor Rígido para Resíduos Tóxicos Descarpack 13,0L	0145301	20 unidades

INSTRUÇÕES DE USO

- ❖ Monte o coletor fechando adequadamente a tampa principal, observando a selagem completa do encaixe;
- ❖ Não desconecte, reencepe ou entorte as agulhas usadas;
- ❖ Nunca exceda o limite de enchimento do coletor;
- ❖ Caso queira desconectar a agulha, utilize o desconectador para desconectar a agulha da seringa, introduzindo a agulha no orifício até que ele fique presa e gire para desconectar;
- ❖ Para descarte do coletor feche e trave a tampa e transporte pelas pegaduras, afastado do corpo;

ADVERTÊNCIAS/ PRECAUÇÕES

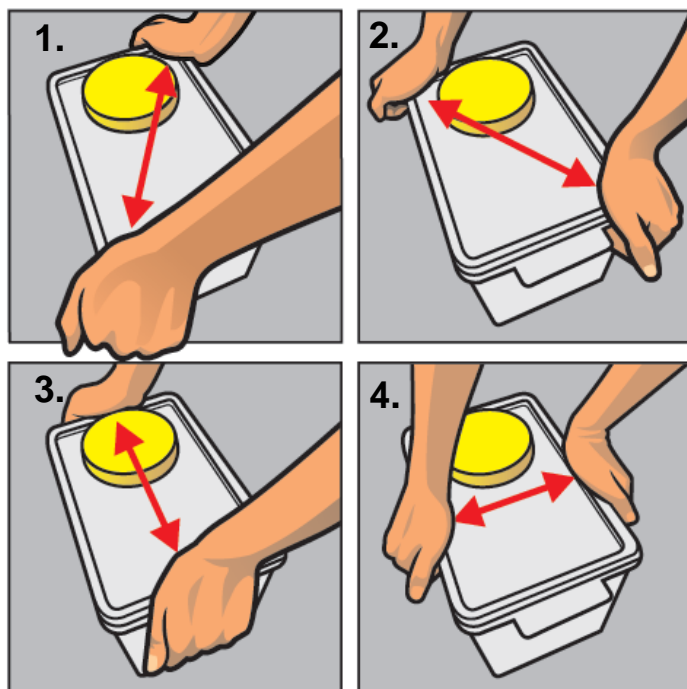
- ❖ A tampa deve ser fechada de maneira correta para que não haja perigo de o coletor abrir;
- ❖ Nunca jogue os resíduos tóxicos no lixo comum;
- ❖ A ausência de qualquer parte deste produto pode comprometer sua eficácia;
- ❖ Produto não estéril;
- ❖ Não encha o coletor acima do nível indicado;
- ❖ Feche a tampa com segurança quando a linha de preenchimento for alcançada;
- ❖ Produto médico-hospitalar de uso único

ARMAZENAMENTO E TRANSPORTE

As embalagens contendo os produtos devem ser armazenadas e transportadas em temperatura de 4 a 40°C, evitando exposição direta ao calor, luz e umidade. Para que o produto permaneça íntegro é preciso que os devidos cuidados de armazenagem e transporte sejam tomados.

ANEXO

Instruções de uso de como fechar o produto Coletor Rígido para Resíduos Tóxicos Descarpack



1. Coloque a tampa sobre o coletor;
2. Pressione fortemente com as duas mãos na diagonal da tampa até ouvir um clipe;
3. Repita o procedimento na outra diagonal;
4. Pressione as 4 laterais, para finalização do encaixe;
Pronto! Seu coletor está pronto para uso;