



Coletor para Material Perfurocortante Descarpack

DESCRIÇÃO

O **Coletor para Material Perfurocortante Descarpack** desenvolvido para o descarte de materiais perfurocortantes, contém em sua composição sacola plástica, impermeabilizando os materiais descartados e papelão rígido, conhecido como papelão couro o que lhe confere maior segurança e resistência. Disponível em diferentes modelos, na cor amarela, possui alças que facilitam o manuseio, bocal que permite a colocação do material descartado, com apenas uma das mãos e tampa para fechamento com trava de segurança, garantindo a integridade até o destino final. O coletor de 1,5L conta com desconector de agulha.

O **Coletor para Material Perfurocortante Descarpack** é identificado com o símbolo de materiais infectantes, assim como limite de enchimento.

PRODUTO



Coletor para Material Perfurocortante Descarpack
Cadastro Anvisa: 81187220001
Fabricante: Descarpack Descartáveis do Brasil Ltda.

INDICAÇÃO DE USO

O **Coletor para Material Perfurocortante Descarpack** foi desenvolvido para atender as precauções de segurança necessárias em ambientes onde são

gerados resíduos perfurocortantes infectados atendendo as recomendações da RDC 306/2004 e CONAMA 358. Proporcionando um descarte adequado a estes resíduos, evitando acidentes e contaminações.

MODELOS DISPONÍVEIS

O **Coletor para Material Perfurocortante Descarpack** é disponível nos modelos: 1,5L, 3,0L, 7,0L, 13,0L e 20,0L.

COMPOSIÇÃO

Coletor para Materiais Perfurocortantes Descarpack 1,5L

- ❖ **Coletor:** Papelão ondulado;
- ❖ **Alças:** Papelão ondulado;
- ❖ **Sacola de Revestimento:** Polietileno;
- ❖ **Fundo:** Papelão couro;
- ❖ **Cinta Interna:** Papelão couro;
- ❖ **Bandeja Interna:** Papelão ondulado;
- ❖ **Desconector de Agulha:** Polipropileno;

Coletor para Materiais Perfurocortantes Descarpack 3,0L, 7,0L, 13,0L e 20,0L

- ❖ **Coletor:** Papelão ondulado;
- ❖ **Alças:** Papelão ondulado;
- ❖ **Sacola de Revestimento:** Polietileno;
- ❖ **Fundo:** Papelão couro;
- ❖ **Cinta Interna:** Papelão rígido;
- ❖ **Bandeja Interna:** Papelão ondulado;

VALIDADE

Indeterminada.

CAPACIDADE

Capacidade Total	Capacidade Útil
------------------	-----------------

1,5L	1,1L
3,0L	2,3L
7,0L	5,3L
13,0L	10,0L
20,0L	18,0L

APRESENTAÇÃO DO PRODUTO

Tamanho	Código	Qtde. Caixa Master
1,5L	0160501	20 unidades
3,0L	0160101	20 unidades
7,0L	0160201	20 unidades
13,0L	0160301	20 unidades
20,0L	0160401	20 unidades

INSTRUÇÕES DE USO

- ❖ Preencher somente até a linha pontilhada;
- ❖ Não manuseie, reencepe ou entorte as agulhas usadas;
- ❖ Utilize o desconectador para descartar a agulha no coletor, introduzindo a agulha no orifício até que ele fique presa e gire para desconectar;
- ❖ Para descarte do coletor feche e trave a tampa e transporte pelas alças, afastado do corpo;

ADVERTÊNCIAS/ PRECAUÇÕES

- ❖ Nunca exceda o limite de enchimento do coletor. Feche a tampa com segurança quando a linha de preenchimento for alcançada;
- ❖ A ausência de qualquer parte deste produto compromete sua eficácia;
- ❖ Produto não estéril;
- ❖ Produto médico-hospitalar de uso único;

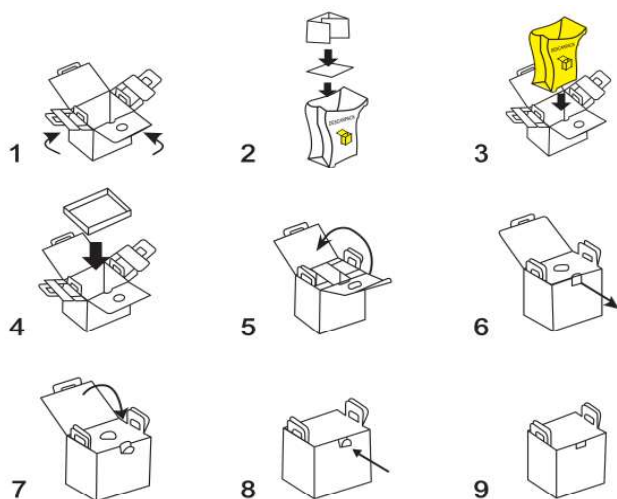
- ❖ Manuseie exclusivamente pelas alças;
- ❖ Dever ser utilizado exclusivamente para descarte de resíduos sólidos;
- ❖ Após o enchimento descartar em local apropriado;

ARMAZENAMENTO E TRANSPORTE

As embalagens contendo os produtos devem ser armazenadas e transportadas em temperatura de 4 a 40°C, evitando exposição direta ao calor, luz e umidade. Para que o produto permaneça íntegro é preciso que os devidos cuidados de armazenagem e transporte sejam tomados.

ANEXO

Instruções de uso de como fechar o produto Coletor para Material Perfurocortante Descarpack



1. Tire o coletor da sacola e abra conforme a figura;
2. Abra o plástico, coloque o fundo rígido dentro do saco plástico e introduza a cinta interna posicionando-a em forma de triângulo sobre o fundo rígido;
3. Coloque a sacola plástica já com o fundo rígido e a cinta dentro do coletor, encoste a cinta nas paredes internas. Coloque as sobras do saco plástico dentro do coletor;
4. Introduza a bandeja impermeável sobre o saco plástico até o fundo;
5. Complete a montagem com o fechamento da tampa do bocal;
6. Pronto! Seu coletor está pronto para o uso;
7. Para descartar feche a tampa externa;
8. Fecha a trava de segurança;
9. O coletor está pronto para ser descartado;